

INFINITY

SILKY ROCK SURFACES

Sicer, storico colorificio ceramico, opera da oltre 30 anni nel settore dei rivestimenti ceramici sia industriali sia artistici. Con una forte presenza all'estero e con stabilimenti in Indonesia, Spagna, Messico, India e USA può affermare di essere un produttore internazionale. La produzione comprende una gamma completa di materiali per soddisfare anche le richieste più difficili: fritte, smalti, graniglie, inchiostri, a cui va aggiunta una collezione di esclusive "specialities" riservate al mondo della decorazione.

La vera forza è però la grande ricerca, l'innovazione ed il servizio di assistenza, prerogative uniche che fanno di Sicer un partner globale per i produttori mondiali di piastrelle.

A long-established manufacturer of glazes, inks, and other colouring products, Sicer has been working in the ceramic tiling industry for over 30 years, handling both industrial and artistic tiling. With a strong presence abroad (the company has plants in Indonesia, Spain, Mexico, India and USA) Sicer can claim to be an international manufacturer. Its products include a full range of materials to meet even the most difficult needs, including frits, glazes, grits, inks, as well as a collection of exclusive special items designed for the world of decoration.

The real strength, however, lies in the company's extensive research, its innovation, and its service, all unique qualities that make Sicer a global partner for the world's tile manufacturers.

Sicer, histórica fábrica de esmaltes cerámico, opera desde hace más de 30 años en el sector de los revestimientos cerámicos, tanto industriales como artísticos. Con una fuerte presencia en el extranjero y con establecimientos en Indonesia, España, México, India y USA puede considerarse un productor internacional. La producción comprende una gama completa de materiales para satisfacer incluso los pedidos más difíciles: fritas, esmaltes, granillas, tintas, a lo que se suma una colección de exclusivas especialidades reservadas al mundo de la decoración.

La verdadera fuerza de la empresa es la gran investigación, la innovación y el servicio de asistencia, prerrogativas únicas que hacen de Sicer un partner global para los productores mundiales de azulejos y baldosas.

INFINITY SILKY ROCK SURFACES

Sicer presenta un'esclusiva finitura ceramica: INFINITY - Silky Rock Surfaces un prodotto calibrato pronto all'uso che garantisce una superficie estremamente morbida e piacevole al tatto, ma anche antiriflesso.

Una formula personalizzabile in base alle esigenze del cliente e modulabile per una finitura ANTISLIP da R9 a R12.

La nuova gamma INFINITY è applicabile sia con i tradizionali airless che con le nuove tecnologie di applicazione e garantisce soluzioni adattabili a qualsiasi ambiente produttivo ceramico.

INFINITY SILKY ROCK SURFACES

Sicer presents an exclusive ceramic surface: INFINITY - Silky Rock Surfaces is a "Ready to use" calibrated product which guarantees a silky smooth surface with pleasant touch, but also anti-reflective.

A customizable formula based on different customer needs with ANTI-SLIP properties from R9 to R12.

The new series INFINITY is suitable for traditional airless and for new application technologies and guarantees solutions adaptable to all ceramic production conditions.

INFINITY SILKY ROCK SURFACES

Sicer presenta un acabado cerámico exclusivo: INFINITY - Superficies Silky Rock, un producto ajustado listo para usar que garantiza una superficie extremadamente suave y agradable al tacto, pero también antirreflejo. Una fórmula personalizable en función de las necesidades del cliente y adaptable para un acabado ANTIDESLIZANTE de R9 a R12. La nueva gama INFINITY se puede aplicar tanto con airless tradicional como con las nuevas tecnologías de aplicación y garantiza soluciones adaptables a cualquier entorno de producción cerámica.



CERAMIC WORKING RANGE → INFINITY

Sicer presenta un'esclusiva finitura ceramica con caratteristiche ineguagliabili.
Una formula personalizzabile e modulabile in base alla richiesta di ogni cliente.

🇬🇧 Sicer presents an exclusive ceramic surface with unique features.
A customizable formula based on different customer needs.

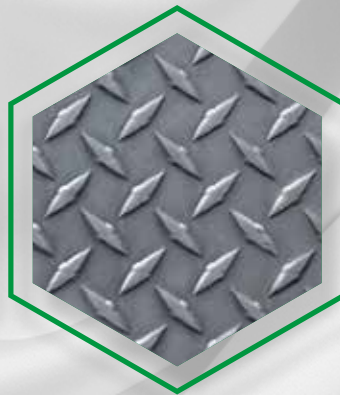
🇪🇸 Sicer presenta un acabado cerámico exclusivo con características inigualables.
Una fórmula personalizable y adaptada en función de la necesidad de cada cliente.



SILKY SMOOTH
SURFACE WITH
PLEASANT TOUCH



ANTI-REFLECTIVE
SURFACE



ANTI-SLIP SURFACE
R9-R12



EXTREME TRANSPARENCY
AND GREAT COLOR
DEVELOPMENT



EASY CLEANABILITY



"READY TO USE"
CALIBRATED PRODUCT



SUITABLE FOR AIRLESS
AND NEW APPLICATION
TECHNOLOGIES

INFINITY
SILKY ROCK SURFACES

SOFT, ANTI-REFLECTIVE & ANTI-SLIP SURFACE FROM R9 TO R12

R9

GLOSS UNIT: 2.0-4.0

MAZAUD TEST: ✓

Pendulum: 20-30 PTV

GA-GLA-GHA

R10

GLOSS UNIT: 2.0-4.0

MAZAUD TEST: ✓

Pendulum: 35-45 PTV

GA-GLA-GHA

R11

GLOSS UNIT: 2.0-4.0

MAZAUD TEST: ✓

Pendulum: 45-55 PTV

GA-GLA-GHA

R12

GLOSS UNIT: 2.0-4.0

MAZAUD TEST: ✓

Pendulum: 55-65 PTV

GA-GLA-GHA

CRITERI DI VALUTAZIONE ADOTTATI

🇬🇧 Evaluation criteria adopted 🇪🇸 Criterios de evaluación adoptados

SCALA R:

Determinazione proprietà antiscivolo - NORMA DIN 51130:2014 classificazione da NC a R13"

🇬🇧 Determinación de propiedades antideslizantes - ESTÁNDAR DIN 51130: clasificación 2014 de NC a R13 "

🇪🇸 Determination of anti-slip properties - STANDARD DIN 51130: 2014 classification from NC to R13 "

DIN 51130:2014

🇬🇧 Testing of floor coverings - Determination of the anti-slip property

🇪🇸 Workrooms and fields of activities with slip danger, walking method - Ramp test

GROUP:

Determinazione delle proprietà antiscivolo di zone bagnate con calpestio a piedi scalzi NORMA DIN 50197:1992

🇬🇧 Determination of the anti-slip properties of wet areas with barefoot walking - STANDARD DIN 50197: 1992

🇪🇸 Determinación de las propiedades antideslizantes de zonas húmedas con pisoteo descalzo - ESTÁNDAR DIN 50197: 1992

DIN 50197:1992

🇬🇧 Testing of floor coverings; determination of the anti-slip properties;

🇪🇸 wet-loaded barefoot areas; walking method; ramp test

PENDULUM: Norma BS7976

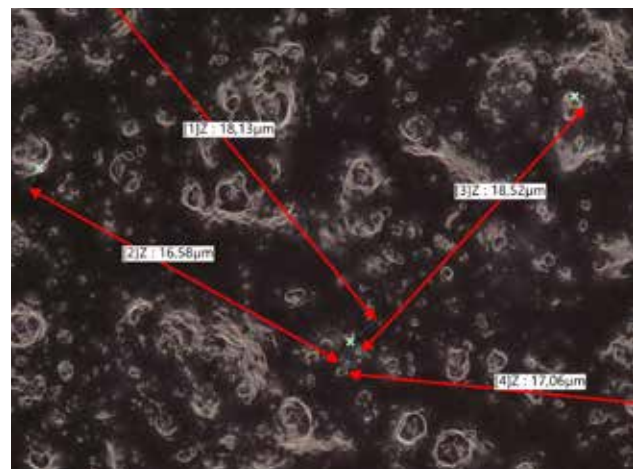
MAZAUD TEST: UPEC #3778

MORFOLOGIA DELLA SUPERFICIE

🇬🇧 Morphological Texture 🇪🇸 Morfología Superficial



Digital Optical Microscopy image:
compact surface with natural effect.



Anti-slip surface characterized by homogeneous
low height peaks ($\Delta\mu\text{m}\sim 20$), creating a very
pleasant touch.